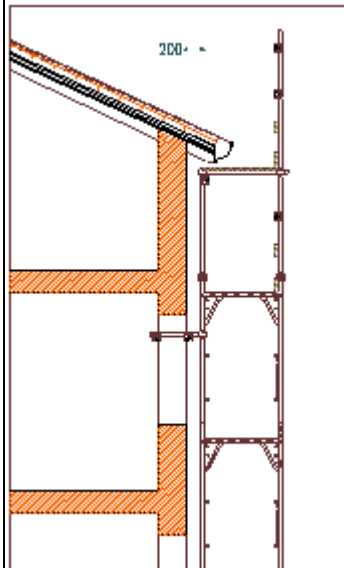
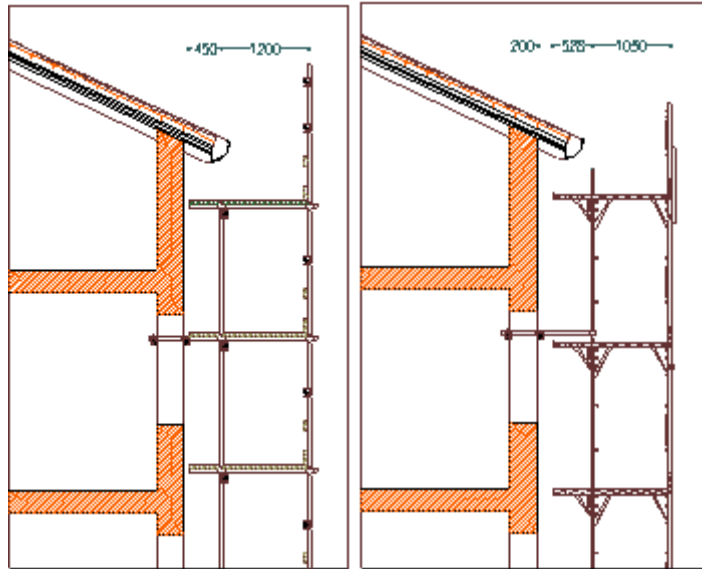




Titolo del caso	Distacco degli impalcati dalla costruzione
Descrizione del caso	
Tipologia costruttiva	Edilizia tradizionale, ristrutturazione.
Contesto produttivo	Allestimento del ponteggio perimetrale all'edificio. Nel contesto produttivo analizzato il ponteggio fornisce i piani di servizio il rifacimento degli intonaci esterni e funge da supporto ai puntelli di sostegno e consolidamento della cornice di gronda (aspetto non considerato in questo caso tipo).
Analisi e valutazione del rischio	La realizzazione della cornice di gronda ha determinato il posizionamento del ponteggio e dei relativi impalcati ad una distanza superiore ai 20 cm dalla costruzione. In tal modo tutte le operazioni sulla facciata dell'edificio sono condotte in condizioni di pericolo di caduta dall'alto a causa dell'assenza, o della presenza incompleta, di parapetti.

Immagine di soluzione sicura



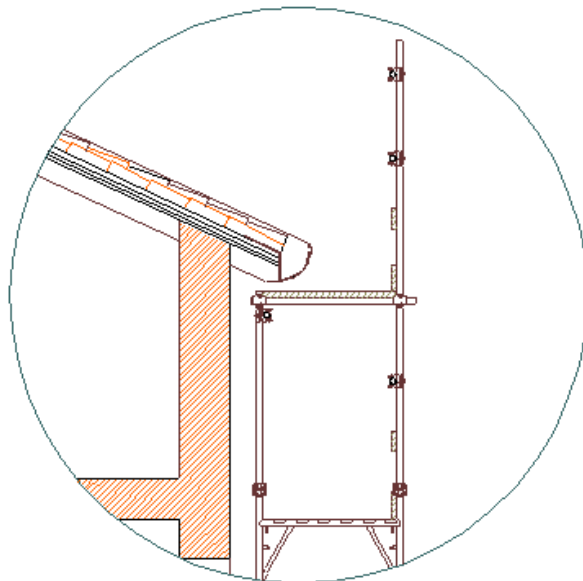
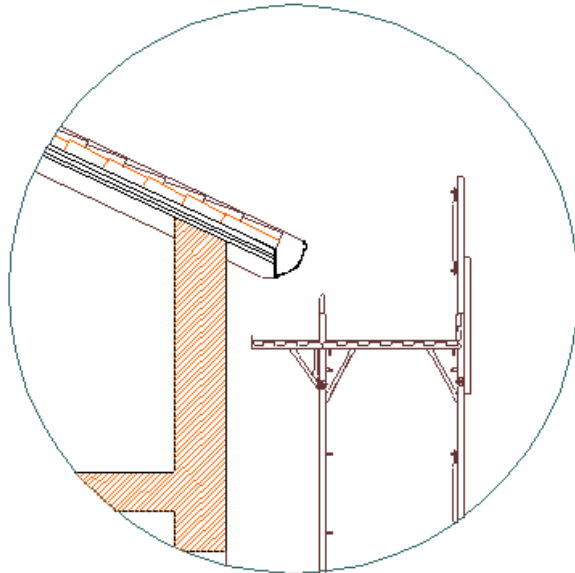
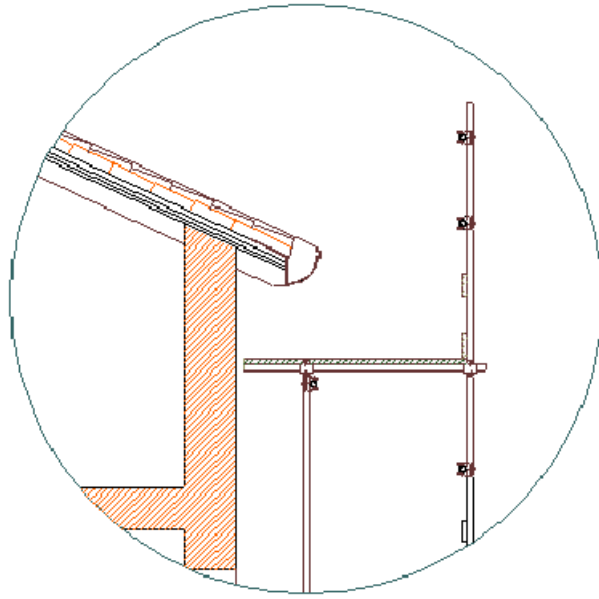
Soluzione sicura

In presenza di ostacoli dovuti ad elementi in aggetto rispetto al piano verticale coincidente con la facciata soggetta a lavorazione è necessario che i piani del ponteggio si adattino alle diverse configurazioni geometriche.

Nel caso in questione una tra le possibili soluzioni può essere costituita dal prolungamento degli impalcati tramite mensole in modo da limitare il distacco dalla costruzioni a non più di 20 cm.

Nel caso di ponteggi ad elementi tubi e giunti l'impalcato è esteso mediante il semplice prolungamento dei traversi orizzontali in direzione della costruzione. Diversamente, per la gran parte dei ponteggi ad elementi prefabbricati, sono disponibili apposite mensole di dimensioni variabili con la possibilità di estendere l'impalcato fino a 50 cm.

Altre immagini soluzione sicura (particolari)



Riferimenti normativi	DPR 164/56 art. 23
Pianificazione operativa di sicurezza	Le modalità esecutive dei ponteggi devono essere adeguatamente analizzate prima del montaggio degli stessi. Il disegno di cui all'art. 33 del DPR 164/56 (obbligatorio per tutti i tipi di montaggio di ponteggi metallici) diviene lo strumento attraverso il quale individuare, organizzare ed indicare la migliore soluzione di montaggio che tenga conto degli specifici vincoli imposti dalle caratteristiche del cantiere e dell'opera in corso di lavorazione. Risulta opportuno allegare al piano di sicurezza copia del disegno esecutivo dell'opera provvisoria.
Pianificazione di sicurezza e coordinamento	La pianificazione della sicurezza dovrebbe tener conto delle possibilità di impiego dei ponteggi metallici proprio in funzione delle caratteristiche specifiche delle opere e del cantiere nel quale sono inserite. In tal senso deve essere valutata la concreta possibilità di impiego di specifiche tipologie di ponteggio (tubi e giunti, elementi prefabbricati, ecc.).
Riferimenti	
Riferimenti	Foto e disegni: arch. Cipriano Bortolato
Caso validato dal gruppo di lavoro regionale Redazione a cura di : Arch. Cipriano Bortolato	